

# Wesentliche Anlegerinformationen

Gegenstand dieses Dokuments sind wesentliche Informationen für den Anleger über diesen Fonds. Es handelt sich nicht um Werbematerial. Diese Informationen sind gesetzlich vorgeschrieben, um Ihnen die Wesensart dieses Fonds und die Risiken einer Anlage in ihn zu erläutern. Wir raten Ihnen zur Lektüre dieses Dokuments, so dass Sie eine fundierte Anlageentscheidung treffen können.

## Lazard European HighYield

WKN / ISIN: 531 901 / DE0005319016

Dieser Fonds wird verwaltet von der Lazard Asset Management (Deutschland) GmbH

Die Lazard Asset Management (Deutschland) GmbH gehört zur weltweit agierenden Lazard Gruppe.

### Ziele und Anlagepolitik

Der Lazard European HighYield strebt als Anlageziel einen angemessenen Kapitalzuwachs und eine hohe jährliche Ausschüttung in Euro an.

Der Fonds investiert zur Erreichung des Anlageziels überwiegend in Unternehmensanleihen im spekulativen Bereich von Unternehmen mit Sitz in Europa. Die Anleihen verfügen über eine Bonitätseinstufung unterhalb des Investmentbereichs und sind daher als unsichere Anlage mit erhöhtem Risiko eines Zahlungsausfalls anzusehen. Die Auswahl der Anleihen erfolgt aufgrund einer umfangreichen relativen Wertanalyse durch das Fondsmanagement.

Das Ziel des Fondsmanagement ist es, Anleihen mit einer attraktiven Verzinsung im Vergleich zum übrigen Markt oder zu Staatsanleihen auszuwählen.

Neben Bankguthaben darf der Fonds in geringem Umfang auch Geldmarktinstrumente und sonstige Anlageinstrumente gemäß § 52 InvG erwerben.

Der Fonds kann Derivatgeschäfte tätigen, um Vermögenspositionen abzusichern, höhere Wertzuwächse zu erzielen oder um sowohl bei steigenden wie bei fallenden Kursen Zusatzerträge zu erzielen.

In diesem Rahmen obliegt die Auswahl der einzelnen Vermögensgegenstände dem Fondsmanagement.

Die Gebühren für den Kauf und Verkauf von Wertpapieren trägt der Fonds. Sie entstehen zusätzlich zu den unten unter „Kosten“ aufgeführten Prozentsätzen und können die Rendite des Fonds mindern.

Die Erträge des Fonds werden jährlich, voraussichtlich im Mai, ausgeschüttet.

Die Anleger können von der Kapitalanlagegesellschaft grundsätzlich börsentäglich die Rücknahme der Anteile verlangen. Die Kapitalanlagegesellschaft kann jedoch die Rücknahme aussetzen, wenn außergewöhnliche Umstände dies unter Berücksichtigung der Anlegerinteressen erforderlich erscheinen lassen.

**Empfehlung:** Dieser Fonds ist unter Umständen für Anleger nicht geeignet, die ihr Geld innerhalb eines Zeitraums von weniger als 4 Jahren aus dem Fonds wieder zurückziehen möchten.

← Typischerweise geringere Rendite      Typischerweise höhere Rendite →  
 ← Geringeres Risiko      Höheres Risiko →

|   |   |   |   |   |   |   |
|---|---|---|---|---|---|---|
| 1 | 2 | 3 | 4 | 5 | 6 | 7 |
|---|---|---|---|---|---|---|

### Risiko- und Ertragsprofil

Dieser Risikoindikator beruht auf historischen Daten; eine Vorhersage künftiger Entwicklungen ist damit nicht möglich. Die Einstufung des Fonds kann sich künftig ändern und stellt keine Garantie dar. Auch ein Fonds, der in Kategorie 1 eingestuft wird, stellt keine völlig risikolose Anlage dar.

Der Lazard European HighYield ist in Kategorie 4 eingestuft, weil sein Anteilpreis verhältnismäßig stark schwankt und deshalb die Gewinnchance aber auch das Verlustrisiko hoch sein kann.

Bei der Einstufung des Fonds in eine Risikoklasse kann es vorkommen, dass aufgrund des Berechnungsmodells nicht alle Risiken berücksichtigt werden. Eine ausführliche Darstellung findet sich im Abschnitt „Risikohinweise“ des Verkaufsprospekts. Folgende Risiken haben auf diese Einstufung keinen unmittelbaren Einfluss, können aber trotzdem für den Fonds von Bedeutung sein:

- **Kreditrisiken:** Der Fonds legt einen erheblichen Teil seines Vermögens in Unternehmensanleihen an. Die Aussteller dieser Anleihen können u.U. zahlungsunfähig werden, wodurch der Wert der Anleihen ganz oder teilweise verloren gehen kann.

- **Risiken aus Derivateinsatz:** Der Fonds darf Derivatgeschäfte zu den oben unter „Anlagepolitik“ genannten Zwecken einsetzen. Dadurch erhöhte Chancen gehen mit erhöhten Verlustrisiken einher. Durch eine Absicherung mittels Derivaten gegen Verluste können sich auch die Gewinnchancen des Fonds verringern.

- **Verwahr Risiken:** Mit der Verwahrung von Vermögensgegenständen insbesondere im Ausland kann ein Verlustrisiko verbunden sein, das aus Insolvenz, Sorgfaltspflichtverletzungen oder missbräuchlichem Verhalten des Verwahrers oder eines Unterverwahrers resultieren kann.

- **Operationelle Risiken:** Der Fonds kann Opfer von Betrug oder anderen kriminellen Handlungen werden. Er kann Verluste durch Missverständnisse oder Fehler von Mitarbeitern der Kapitalanlagegesellschaft oder externer Dritter erleiden oder durch äußere Ereignisse wie z.B. Naturkatastrophen geschädigt werden.

**Kosten**

|   |          |
|---|----------|
| <b>Einmalige Kosten vor und nach der Anlage:</b>  |          |
| Ausgabeauf- und Rücknahmeabschläge  | 3%<br>0% |
| Dabei handelt es sich um den Höchstbetrag, der von Ihrer Anlage vor der Anlage abgezogen werden darf. |          |
| <b>Kosten, die dem Fonds im Laufe des Jahres abgezogen werden:</b>                                    |          |
| Laufende Kosten   | 1,19%    |
| <b>Kosten, die der Fonds unter bestimmten Umständen zu tragen hat:</b>                                |          |
| An die Wertentwicklung des Fonds gebundene Gebühren   | 0%       |

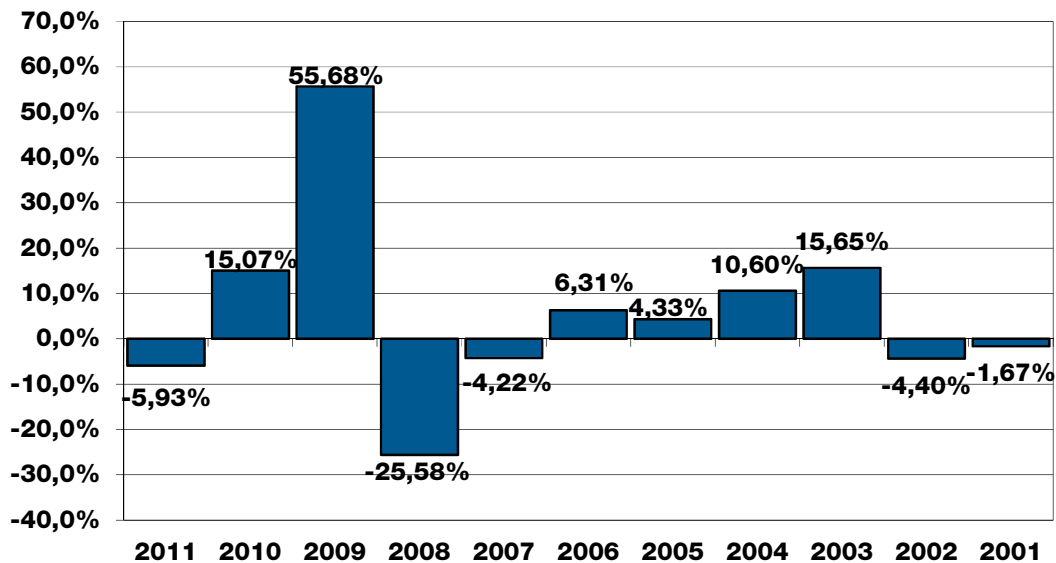
Aus den Gebühren und sonstigen Kosten wird die laufende Verwaltung und Verwahrung des Fondsvermögens sowie der Vertrieb und die Vermarktung der Fondsanteile finanziert. Anfallende Kosten verringern die Ertragschancen des Anlegers.

Der hier angegebene Ausgabeaufschlag ist ein Höchstbetrag. Im Einzelfall kann er geringer ausfallen. Den tatsächlich für Sie geltenden Betrag und weitere Informationen über Kosten können Sie dem Abschnitt "Ausgabe- und Rücknahmepreise und Kosten" des Verkaufsprospekts entnehmen, auf [www.lazardnet.com](http://www.lazardnet.com) einsehen oder beim Vertreter der Fondsanteile erfragen.

Die hier angegebenen laufenden Kosten fielen im letzten Geschäftsjahr des Fonds an, das im März 2011 endete. Die laufenden Kosten können von Jahr zu Jahr schwanken.

**Frühere Wertentwicklung**

**Wertentwicklung Lazard European HighYield**



Die Wertentwicklung in der Vergangenheit ist keine Garantie für die künftige Entwicklung.

Bei der Berechnung wurden sämtliche Kosten und Gebühren mit Ausnahme des Ausgabeaufschlags abgezogen.

Der Lazard European *HighYield* wurde 2000 für unbestimmte Dauer aufgelegt.

Die historische Wertentwicklung wurde in Euro berechnet.

**Praktische Informationen**

Depotbank des Fonds ist die LBBW Landesbank Baden-Württemberg mit Sitz in Mainz, Große Bleiche 54 - 56, 55098 Deutschland.

Den Verkaufsprospekt und die aktuellen Halbjahres- und Jahresberichte, die aktuellen Anteilepreise sowie weitere Informationen zu dem Lazard European *HighYield* finden Sie jeweils kostenlos in deutscher Sprache auf unserer Homepage unter [www.lazardnet.com](http://www.lazardnet.com)

Der Fonds unterliegt dem deutschen Investmentsteuergesetz. Dies kann Auswirkungen darauf haben, wie Sie bzgl. Ihrer Einkünfte aus dem Fonds besteuert werden.

Die Lazard Asset Management (Deutschland) GmbH kann lediglich auf Grundlage einer in diesem Dokument enthaltenen Erklärung haftbar gemacht werden, die irreführend, unrichtig oder nicht mit den einschlägigen Teilen des OGAW-Prospekts vergleichbar ist.

Dieser Fonds ist in Deutschland zugelassen und wird durch die Bundesanstalt für Finanzdienstleistungsaufsicht (BaFin) reguliert.

Diese wesentlichen Informationen für den Anleger sind zutreffend und entsprechen dem Stand vom 17. Februar 2012.